

BELTRAMI

MADE IN ITALY

Mascherine protettive



Modello 1

TAGLIA

Uomo • Donna



Modello 3

TAGLIA

Uomo • Donna

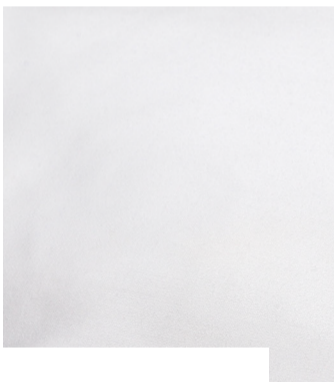


Modello 4

TAGLIA

Uomo • Donna • Bambino

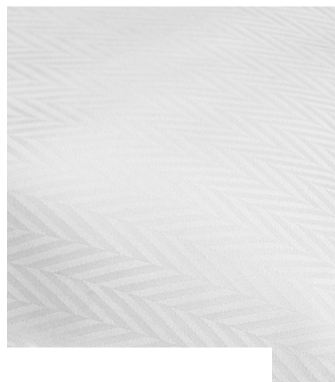
Tessuti



Katia

COLORI

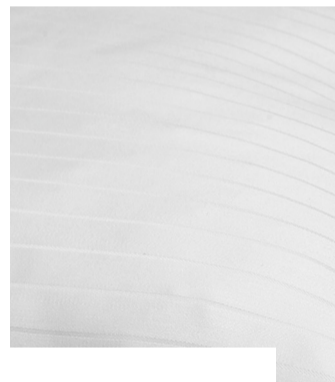
bianco
 panna
 grigio chiaro
 grigio scuro



Herringbone

COLORI

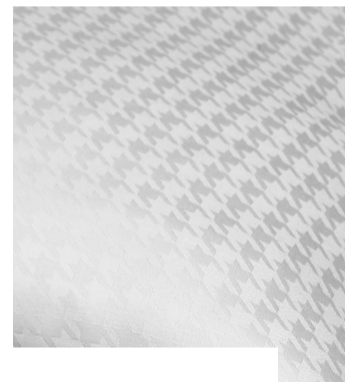
bianco
 panna



Caravaggio

COLORI

bianco
 panna



Riverton

COLORI

bianco
 panna
 grigio chiaro

Dati tecnici



Mascherine

Tessuto 100% Autentica Fibra di Legno Beltrami.



Filtro opzione 1

FILTRO MONOUSO TNT triplo strato usa e getta, conforme alle direttive e alle normative vigenti***.

Filtro opzione 2

FILTRO 100% COTONE, conforme alle direttive e normative vigenti, riutilizzabile previa adeguata sanificazione***.

Mascherine e filtri forniti non sterili. Mascherine non certificate.

***Ulteriori dettagli forniti su richiesta.

export@beltrami.it